

BAB 01/85 BANDAUFNAHME - Nachrüstsatz -

Vor Montagebeginn einer Lagerzarge können die Standardbandaufnahmen durch die gebrauchsmuster-geschützten Bandaufnahmen BAB 01/85 ausgetauscht werden.

Wir empfehlen den Einsatz der BAB 01/85 bei Türelementen mit stärkerer Beanspruchung und höheren Türgewichten.

-Die Winkelkonstruktion und groß dimensionierten Auflageflächen verbessern wesentlich die Stabilität der Futterplatte.

-Eine Verankerung der Bandsysteme durch Dübel mit dem Mauerwerk ist möglich.

-Die Bohrungen dafür liegen verdeckt im Zargenfalz.

Der Nachrüstsatz besteht aus:

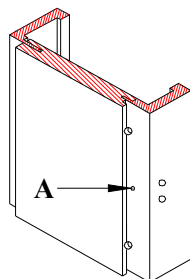
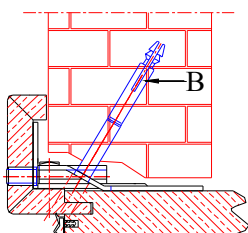
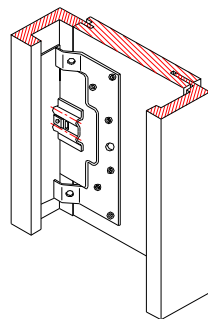
- 2 Stück BAB 01/85
- 14 Schrauben, Spax 4,5x20
- 1 Bohrschablone

MONTAGEHINWEIS:

-Standardbandaufnahmen entfernen.

-Wenn eine zusätzliche Wandverankerung erforderlich ist: Bohrschablone an angezeigter Stelle (A) anlegen und nach Ausbau der Dichtung 2 x 2 Löcher mit 10,0 mm Ø durch die Zarge bohren (**nicht** durch die Bandaufnahme). Dann mit einem 8,0 mm Steinbohrer unter 60° ins Mauerwerk bohren (B) und verdübeln. Nach Beendigung der Zargenmontage, die Dichtung wieder einsetzen.

-Montage der BAB 01/85 mit beiliegenden Schrauben.



BAB 01/85 BANDAUFNAHME - Nachrüstsatz -

Vor Montagebeginn einer Lagerzarge können die Standardbandaufnahmen durch die gebrauchsmuster-geschützten Bandaufnahmen BAB 01/85 ausgetauscht werden.

Wir empfehlen den Einsatz der BAB 01/85 bei Türelementen mit stärkerer Beanspruchung und höheren Türgewichten.

-Die Winkelkonstruktion und groß dimensionierten Auflageflächen verbessern wesentlich die Stabilität der Futterplatte.

-Eine Verankerung der Bandsysteme durch Dübel mit dem Mauerwerk ist möglich.

-Die Bohrungen dafür liegen verdeckt im Zargenfalz.

Der Nachrüstsatz besteht aus:

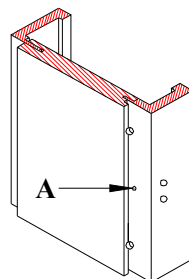
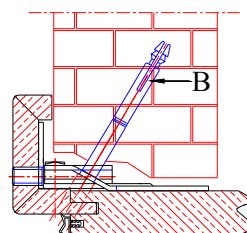
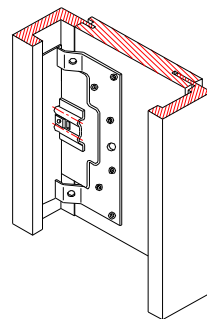
- 2 Stück BAB 01/85
- 14 Schrauben, Spax 4,5x20
- 1 Bohrschablone

MONTAGEHINWEIS:

-Standardbandaufnahmen entfernen.

-Wenn eine zusätzliche Wandverankerung erforderlich ist: Bohrschablone an angezeigter Stelle (A) anlegen und nach Ausbau der Dichtung 2 x 2 Löcher mit 10,0 mm Ø durch die Zarge bohren (**nicht** durch die Bandaufnahme). Dann mit einem 8,0 mm Steinbohrer unter 60° ins Mauerwerk bohren (B) und verdübeln. Nach Beendigung der Zargenmontage, die Dichtung wieder einsetzen.

-Montage der BAB 01/85 mit beiliegenden Schrauben.



BAB 01/85 BANDAUFNAHME - Nachrüstsatz -

Vor Montagebeginn einer Lagerzarge können die Standardbandaufnahmen durch die gebrauchsmuster-geschützten Bandaufnahmen BAB 01/85 ausgetauscht werden.

Wir empfehlen den Einsatz der BAB 01/85 bei Türelementen mit stärkerer Beanspruchung und höheren Türgewichten.

-Die Winkelkonstruktion und groß dimensionierten Auflageflächen verbessern wesentlich die Stabilität der Futterplatte.

-Eine Verankerung der Bandsysteme durch Dübel mit dem Mauerwerk ist möglich.

-Die Bohrungen dafür liegen verdeckt im Zargenfalz.

Der Nachrüstsatz besteht aus:

- 2 Stück BAB 01/85
- 14 Schrauben, Spax 4,5x20
- 1 Bohrschablone

MONTAGEHINWEIS:

-Standardbandaufnahmen entfernen.

-Wenn eine zusätzliche Wandverankerung erforderlich ist: Bohrschablone an angezeigter Stelle (A) anlegen und nach Ausbau der Dichtung 2 x 2 Löcher mit 10,0 mm Ø durch die Zarge bohren (**nicht** durch die Bandaufnahme). Dann mit einem 8,0 mm Steinbohrer unter 60° ins Mauerwerk bohren (B) und verdübeln. Nach Beendigung der Zargenmontage, die Dichtung wieder einsetzen.

-Montage der BAB 01/85 mit beiliegenden Schrauben.

