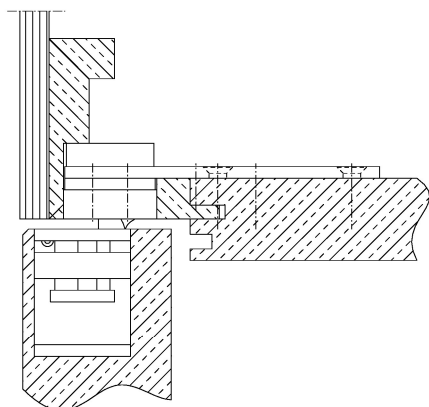


Zusätzliche Informationen

Anwendung: Verschraubung der PIVOTA® Bänder in Futter- bzw. Umfassungszargen; das Blech wird mittels Kröpfung bzw. angeschweißten Distanzstücken auf die Kundenzarge angepasst; die angepasste Form garantiert höchste Stabilität

Kombination: PIVOTA® DX 80 3-D "ZA"

Anschlagzeichnung



Artikel	Oberfläche	VPE	Bemerkung
040373	ohne Oberfläche	30	SI-Blech DX 1-80/0,0