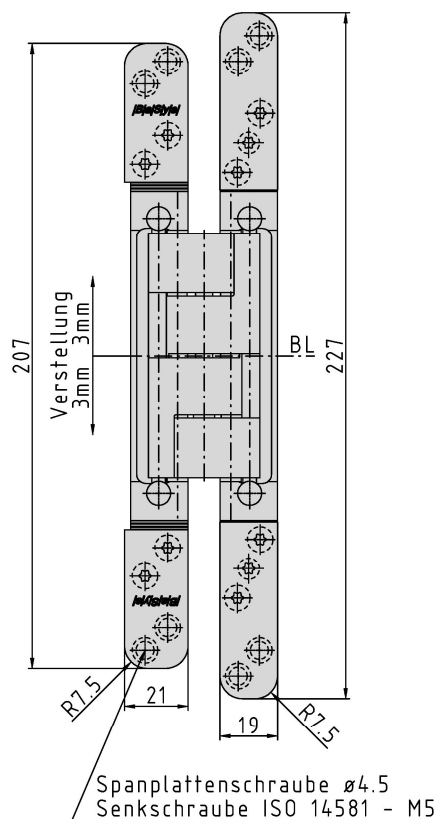
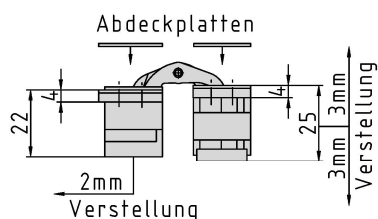


**PIVOTA® DX 78 3-D "Design"**



**Zusätzliche Informationen**

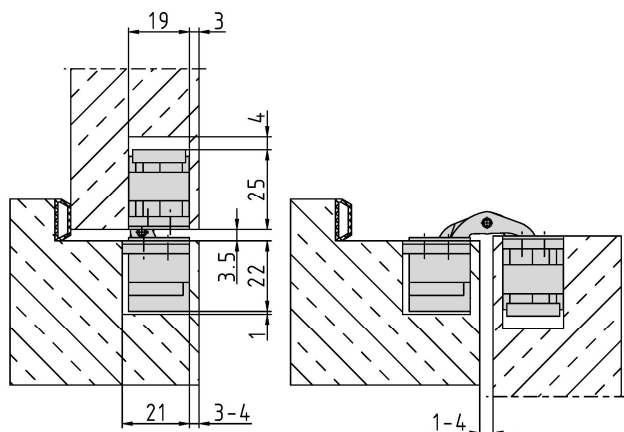
Normbelastung: Türgewicht 80 kg (pro Paar)

Anwendung: stumpf einschlagende Türen, bei geschlossener Tür ist das Band **unsichtbar**; 3-dimensionale Justierung, wartungsfreie Lagerungen, magnetisch gehaltene Abdeckplatten sorgen für schraubenfreie Optik

Zubehör: PIVOTA® DX Aufnahmen für Futter- oder Stahlzargen; Frässhablone

Hinweis: inkl. Befestigungsschrauben

**Anschlagzeichnung**



Artikel	Oberfläche	VPE
041091	velour vernickelt	2
041236	RAL 9005 matt	2