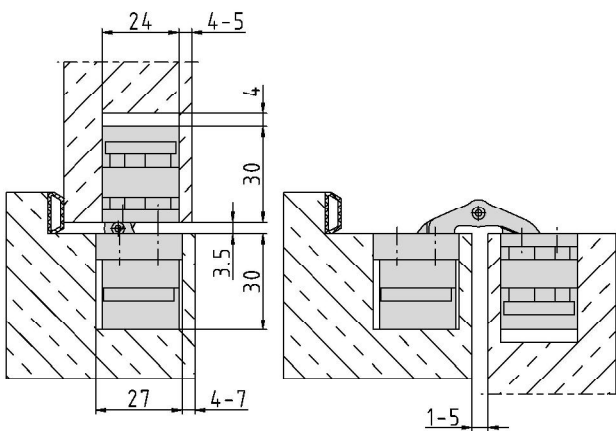


**Anschlagzeichnung**



**Zusätzliche Informationen**

- Normbelastung: Türgewicht 80 kg (pro Paar)
- Anwendung: stumpf einschlagende Türen, bei geschlossener Tür ist das Band **unsichtbar**; 3-dimensionale Verstellung, wartungsfreie Lagerungen
- Zubehör: PIVOTA® DX Aufnahmen für Futter- oder Stahlzargen; Frässhablone inkl. Befestigungsschrauben
- Hinweis:

Zertifizierung gemäß



Artikel	Oberfläche	VE	Bemerkung
037938	velour vernick.	2	
039293	Alu Look F1	2	
040612	Edelstahl Look	2	