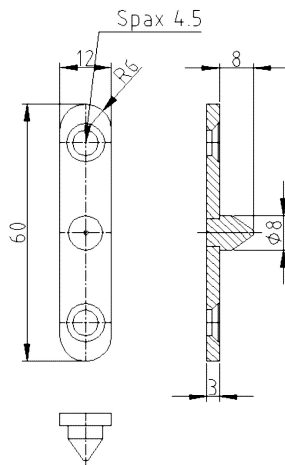
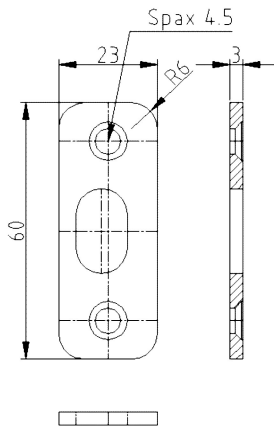


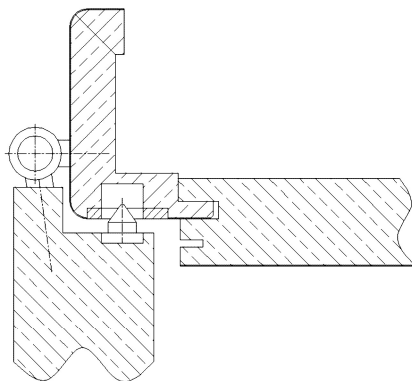
**T30 Bandseitensicherung**



**Zusätzliche Informationen**

Anwendung: alle Türen, Blendrahmen, Holzzarge;  
einzufräsen, verhindert bei  
geschlossener Tür das Ausheben der  
Tür, Einsatz in Funktionstüren

**Anschlagzeichnung**



Artikel	Oberfläche	VPE	Bemerkung
022720	vernickelt	500	T30 Bandseitensicherung (Flügel) 12 mm
022719	vernickelt	500	T30 Bandseitensicherung (Zarge)