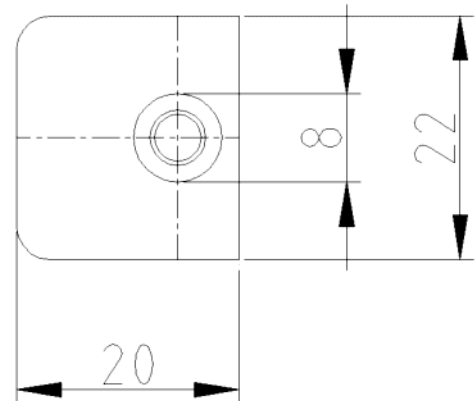
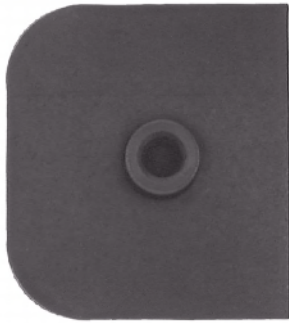


## Falzlufthbegrenzer

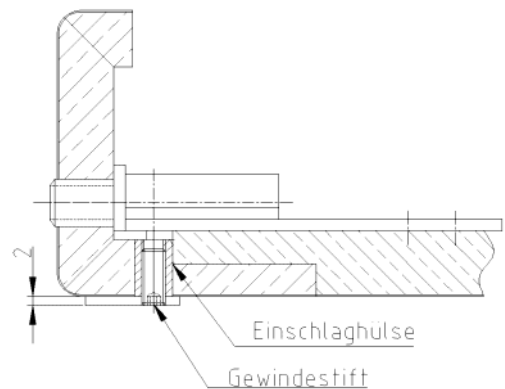


### Zusätzliche Informationen

Anwendung: Holzzargen, zum Einsetzen in die Querbohrung für die Bandtasche, sichert die Falzlufth auf der Bandseite (z.B. bei RC2-, RC3-Türen); Justierung auf die jeweilige Falzlufth mittels Gewindestift

Hinweis: Erhältlich für unterschiedliche Bohrdurchmesser, die Zeichnung zeigt d=8.0 mm

### Anschlagzeichnung



Artikel	Oberfläche	VPE	Bemerkung
036539	vernickelt	300	Falzlufthbegrenzer (Klemmloch D7.0)
022873	vernickelt	300	Falzlufthbegrenzer (Klemmloch D8.0)