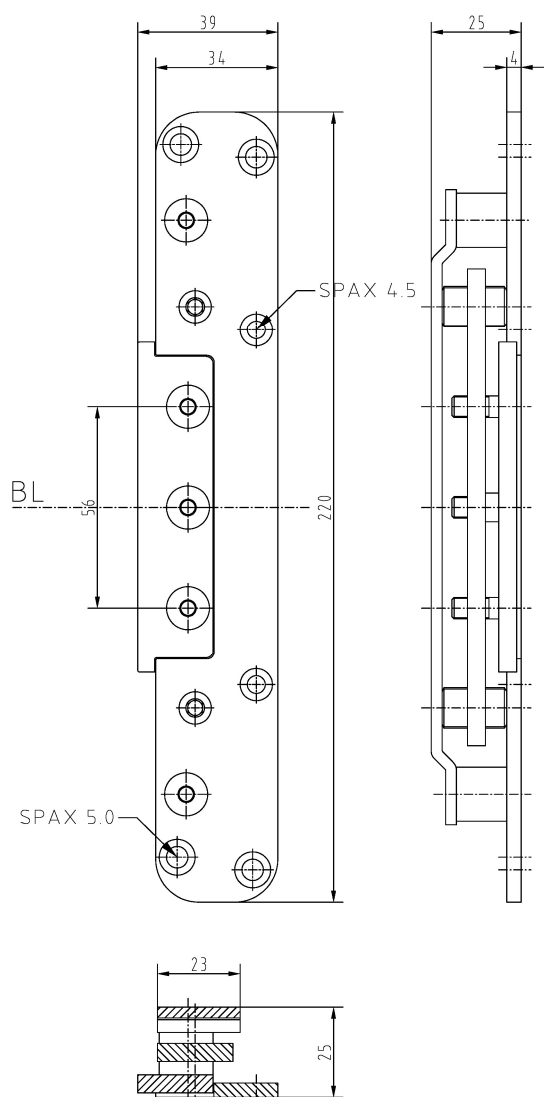


Sonder-Aufnahme STV123/56 3-D



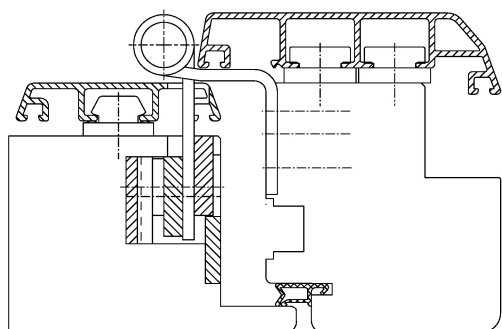
Zusätzliche Informationen

Normbelastung: Türgewicht 120 kg (pro Paar)

Anwendung: 3-dimensional verstellbare Aufnahme

Kombination: Lappenband 1639/120/56 (ungesickt)

Anschlagzeichnung



Artikel	Oberfläche	VPE
039598	Niro gebürstet	15