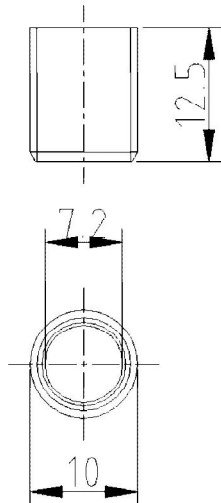


**Distanzhülse D=10x12,5**

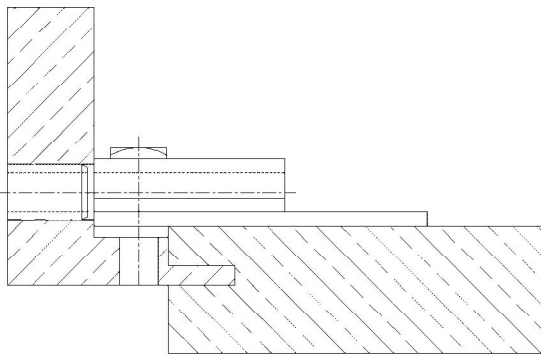


**Zusätzliche Informationen**

Anwendung: Beim Einsatz von Bandtaschen, die keine Führungshülsen für die Rahmenteile besitzen. Die Distanzhülsen sorgen für erhöhte Stabilität des Bandsystems in der Zarge. Für eine Zargenstärke von 12,5 mm.

Kombination: Bandaufnahmen ST10, ST32, ST73 ST100

**Anschlagzeichnung**



Artikel	Oberfläche	VE	Bemerkung
044915	blau verzinkt	2.000	