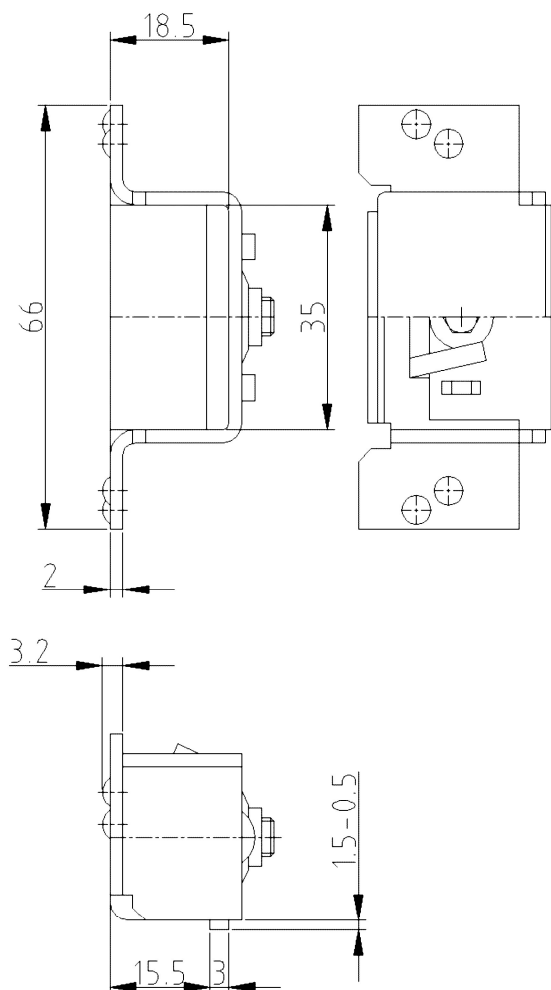


Hinterschweißtasche 2680



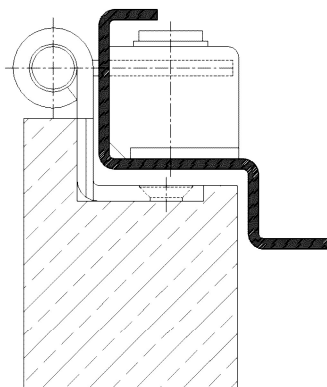
Zusätzliche Informationen

Normbelastung: Türgewicht 50 kg (pro Paar)

Anwendung: Stahlzargen

Kombination: COMBICA® Kombibänder: Rahmenteile 1581, 2680, 2681 und 2682
OBJECTA® Objektbänder: 2881 WF, 2881 WF FD, 2886 WF, 2044/2080/100, 2039/2080/100, 2049/2080/100 FD

Anschlagzeichnung



| Artikel | Oberfläche | VPE | Bemerkung |
|---------|------------|-----|---------------------------------------|
| 039913 | Zn blau | 100 | Hinterschweißtasche 2680 |
| 039081 | Zn blau | 100 | Hinterschweißtasche 2680, mörteldicht |