

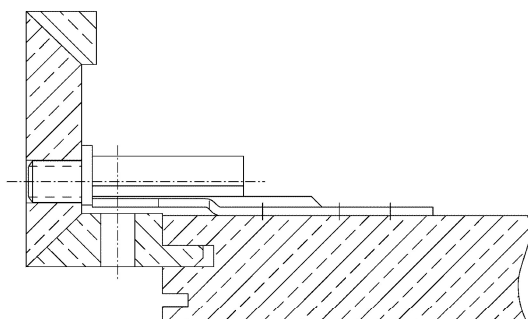
Zusätzliche Informationen

Normbelastung: Türgewicht 60 kg (pro Paar), bei Einsatz von zwei Bandtaschen pro Band bis 110 kg

Anwendung: Holzzargen, Umfassungszargen, andere Einbauhöhen auf Anfrage

Kombination: COMBICA® Rahmenteile 1534, 1544, 2641, 2941; für Objektband OBJECTA® 2839 WF geeignet

Anschlagzeichnung



Artikel	Oberfläche	VPE	Bemerkung
037900	ohne Oberfläche	50	Stahltasche ST84/8,0