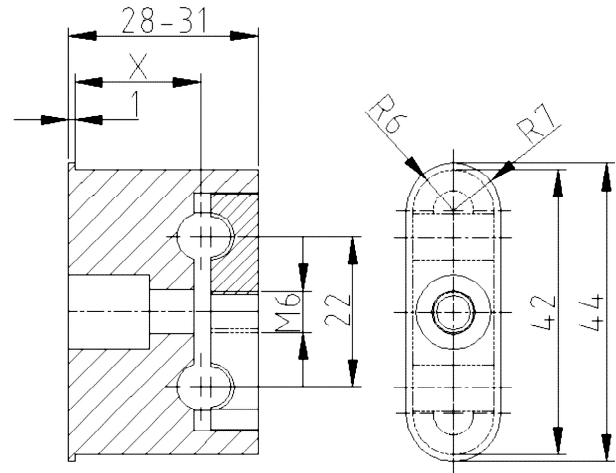
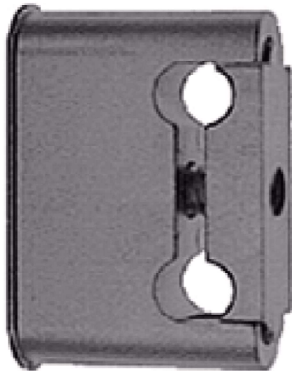


Blocktasche ST32



Zusätzliche Informationen

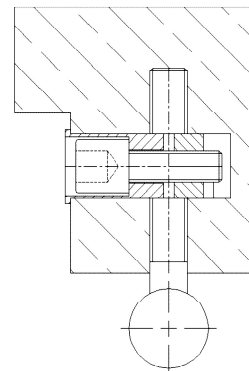
Normbelastung: Türgewicht 70 kg (pro Paar)

Anwendung: Holzzargen, Blendrahmen

Kombination: COMBICA® Rahmenteile 1534, 1544, 2641, 2941

Bemerkung: Erhältlich in den Einbauhöhen 18,5 mm, 20,5 mm und 21,5 mm ("X")

Anschlagzeichnung



Artikel	Oberfläche	VE	Bemerkung
044827	weiß besch.	25	Blocktasche ST32/18,5
044829	weiß besch.	200	Blocktasche ST32/20,5
044826	gelb verzinkt	25	Blocktasche ST32/18,5
037497	gelb verzinkt	50	Blocktasche ST32/20,5
037608	gelb verzinkt	200	Blocktasche ST32/21,5
037647	blau verzinkt	50	Blocktasche ST32/21,5
037649	blau verzinkt	25	Blocktasche ST32/18,5
037650	blau verzinkt	25	Blocktasche ST32/20,5