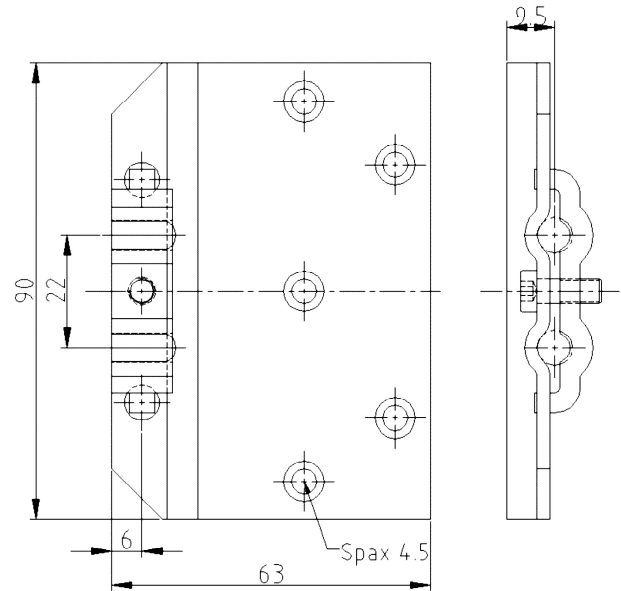
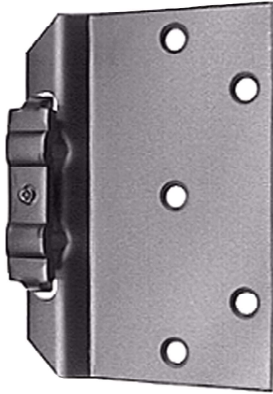


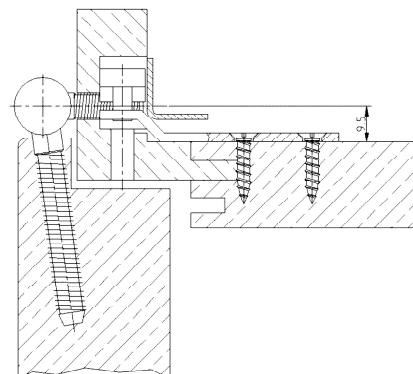
Stahltasche ST10-63



Zusätzliche Informationen

- Normbelastung: Türgewicht 60 kg (pro Paar)
(bei Verwendung von Distanzhülsen
gemäß Katalog-Seite 07.40 f.)
- Anwendung: Holzzargen, Umfassungszargen
mit geringer Einbautiefe, z.B. bei
Renovierungslösungen
- Kombination: COMBICA® Rahmenteile 1534, 1544,
2641, 2941

Anschlagzeichnung



Artikel	Oberfläche	VE Bemerkung
020543	blau verzinkt	100 Stahltasche ST10/9,5/63