

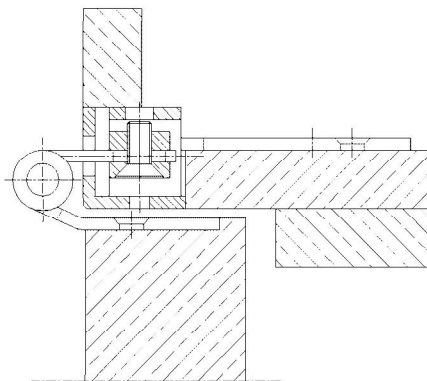
Zusätzliche Informationen

Normbelastung: Türgewicht 70 kg (pro Paar)

Anwendung: stumpf einschlagende Türen,
mit Fixierung, einzufräsen

Kombination: COMBICA® Rahmenteile 2641, 2650,
2687, 2941

Anschlagzeichnung



Zertifizierung gemäß



Artikel	Oberfläche	VE	Bemerkung
022473	Niro gebürstet	50	
022453	vernickelt	50	
022816	weiß besch.	50	
036570	vergoldet	50	
037290	matt verchromt	50	
037288	matt vernickelt	50	
037289	verchromt	50	