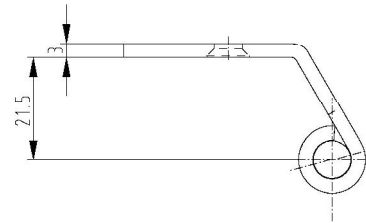
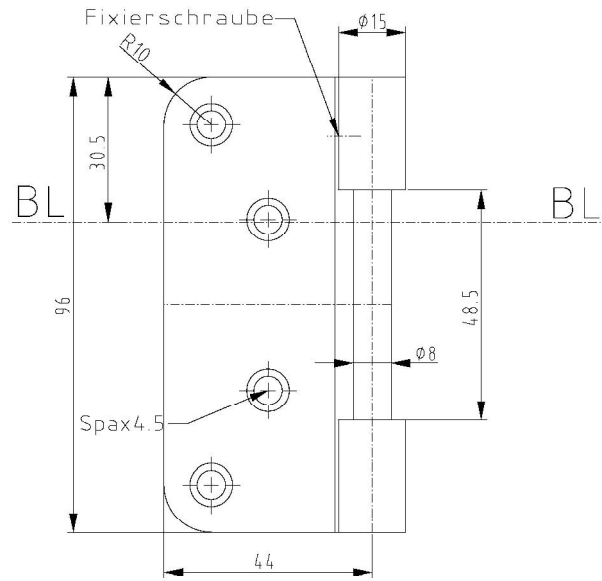


COMBICA® 2655 WF Flügelteil komplett



Zusätzliche Informationen

Normbelastung: Türgewicht 70 kg (pro Paar)

Anwendung: stumpf einschlagende Türen,
mit Fixierung, einzufräsen

Kombination: COMBICA® Rahmenteile 2641,
2650, 2680, 2681, 2682, 2941

Anschlagzeichnung

Zertifizierung gemäß



Artikel	Oberfläche	VE	Bemerkung
022785	vernickelt	50	
022869	Niro gebürstet	50	
037275	weiß besch.	50	
037277	vergoldet	50	
037278	matt vernickelt	50	
037279	verchromt	50	
037280	matt verchromt	50	

