

Zusätzliche Informationen

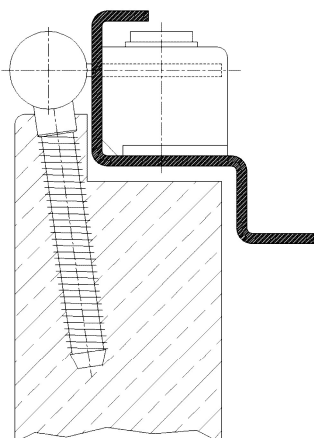
Normbelastung: Türgewicht 70 kg (pro Paar)

Anwendung: Stahlzargen, wartungsfrei

Kombination: Komplettband

Bandtasche: Standardaufnahmeelement in Stahlzargen, Hinterschweißtasche 2680 (Seite 06.60)

Anschlagzeichnung



Zertifizierung gemäß



Artikel	Oberfläche	VPE
022628	vernickelt	50
037236	weiß besch.	50
037238	vergoldet	50
037239	matt vernickelt	50
037240	verchromt	50
037241	matt verchromt	50
037242	Niro gebürstet	50
037614	Zn blau	50