

#### Zusätzliche Informationen

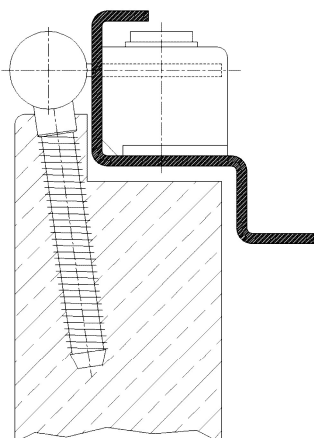
Normbelastung: Türgewicht 70 kg (pro Paar)

Anwendung: Stahlzargen, wartungsfrei,  
verlängerter Lappen

Kombination: COMBICA® Flügelteile 2637,  
2641, 2647, 2655, 2656, 2941

Bandtasche: Standardaufnahmeelement in Stahl-  
zargen, Hinterschweißtasche 2680  
(Seite 06.60)

#### Anschlagzeichnung



Zertifizierung gemäß



Artikel	Oberfläche	VPE
037294	weiß besch.	100
037296	vergoldet	100
037297	matt vernickelt	100
037298	verchromt	100
037299	matt verchromt	100
037300	Niro gebürstet	100
044352	vernickelt	100