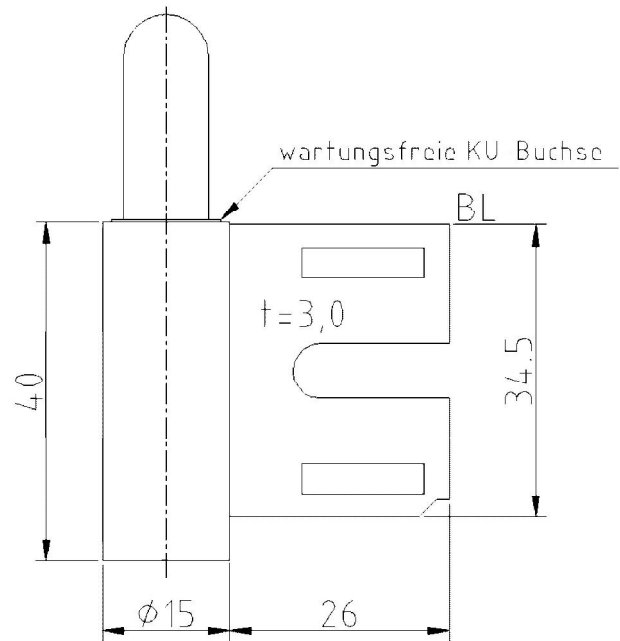


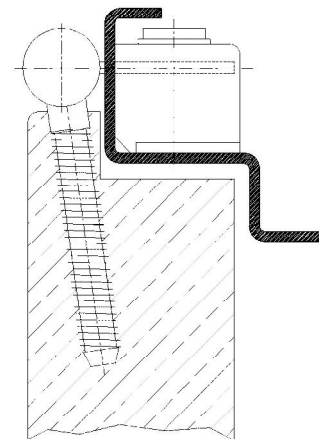
COMBICA® 1581 WF Rahmenteil



Zusätzliche Informationen

Normbelastung: Türgewicht 40 kg (pro Paar)
 Anwendung: Rahmenteil für Stahlzargen, wartungsfrei
 Kombination: COMBICA® Flügelteile 1520, 1525 V7
 Bandtasche: Standardaufnahmeelement in Stahlzargen, Hinterschweißtasche 2680 (Seite 06.60)

Anschlagzeichnung



Artikel	Oberfläche	VE	Bemerkung
020110	vernickelt	300	
020114	vergoldet	300	
022011	Niro gebürstet	100	
044491	weiß besch.	300	