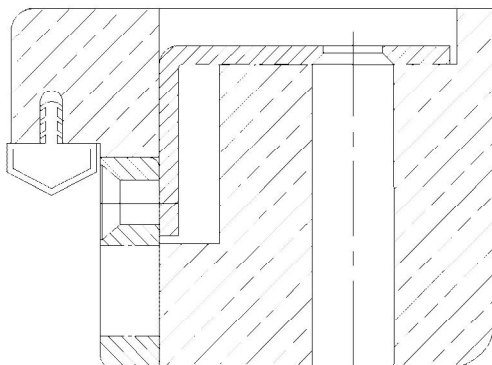


Zusätzliche Informationen

System: 2
Anwendung: überfälzte Türen, Blendrahmen; das Sicherheitsblech wird von hinten eingefräst und gegengeschraubt und kann bei Bedarf an das Mauerwerk befestigt werden; bei hohen Belastungen wie z.B. RC2-Türen, RC3-Türen
Kompatibilität: B

Anschlagzeichnung



Artikel	Oberfläche	VE	Bemerkung
044925	blau verzinkt	60	SI-Blech für SBL BLZ28 1+2Loch