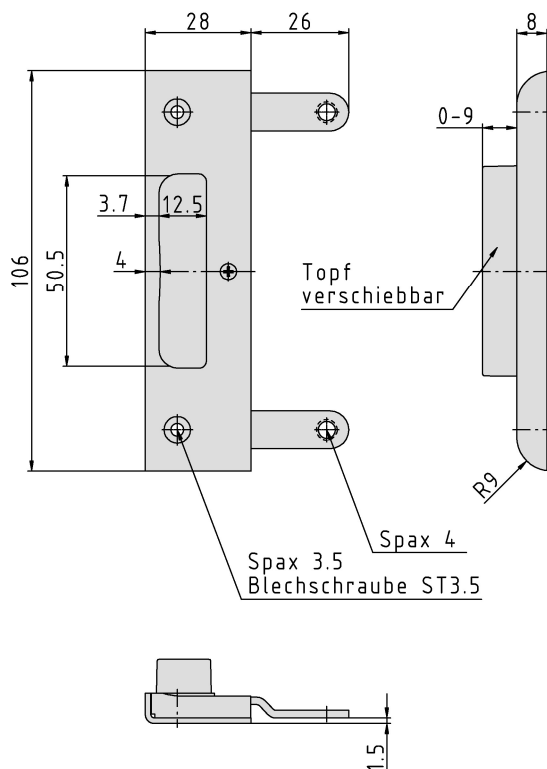


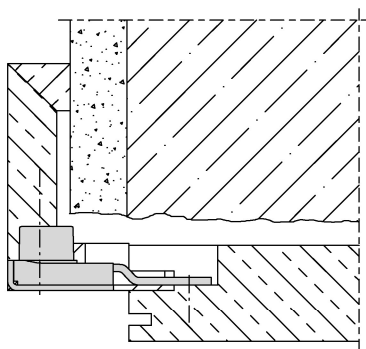
**Neben-SBL, leicht, gefälzt**



**Zusätzliche Informationen**

System: HS  
Anwendung: Schließblech leicht, 1-Falle für überfälzte Türen, einzufräsen, für Fallen-Zusatzverriegelung geeignet (3-Punkt/5-Punkt Verriegelung), leichte Ausführung, vorbereitet für die Verschraubung mit Sicherheitsblechen bei geringstem Fräsaufwand; inklusive Kunststoff-Unterfütterung  
Kompatibilität: SI-Bleche mit Kennzeichen A-N

**Anschlagzeichnung**



Artikel	Oberfläche	VPE	Bemerkung
040097	neusilber	95	SBL 106 mm 1-Falle leicht m. KU
040098	vergoldet	95	SBL 106 mm 1-Falle leicht m. KU
040099	Niro gebürstet	95	SBL 106 mm 1-Falle leicht m. KU
040319	weiß besch.	95	SBL 106 mm 1-Falle leicht m. KU