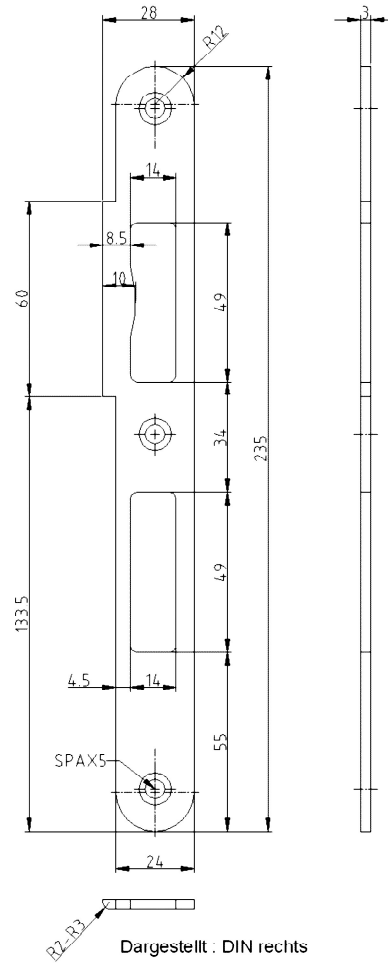


## Haupt-SBL, leicht, gefälzt



### Zusätzliche Informationen

Anwendung: für überfälzte Türen, einzufräsen,  
für alle DIN-Schlösser geeignet

Artikel	Oberfläche	VE	Bemerkung
036487	Niro gebürstet	100	SBL Nr.37 links
036488	Niro gebürstet	100	SBL Nr.37 rechts