

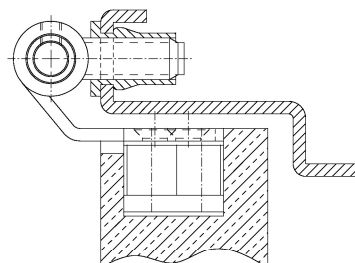
Zusätzliche Informationen

Normbelastung: Türgewicht 100 kg (pro Paar)

Anwendung: 3-dimensional verstellbare Aufnahme für Holztüren in Stahlzargen; im Türblatt einzusetzen als Renovierungslösung

Kombination: OBJECTA® 2059/160 "Reno"
OBJECTA® 2886 WF M10 "Reno" 3-D
OBJECTA® 2889 WF M10 "Reno"

Anschlagzeichnung



Artikel	Oberfläche	VPE
039282	Niro gebürstet	24