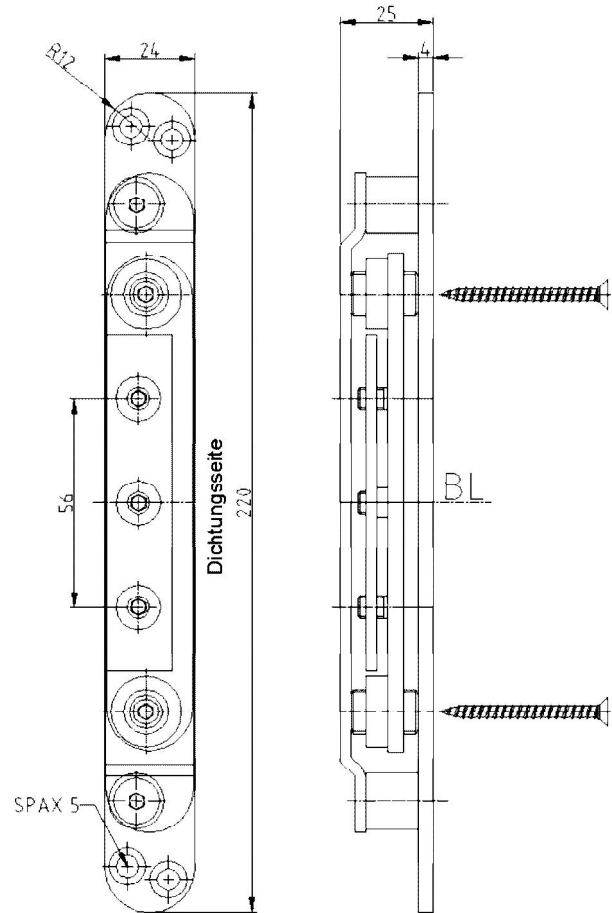
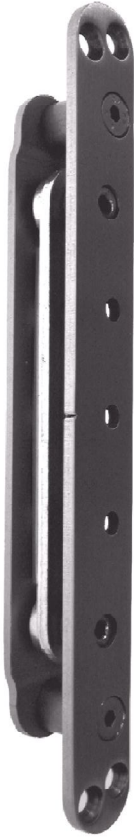


OBJECTA® STV113/56 3-D, schmal



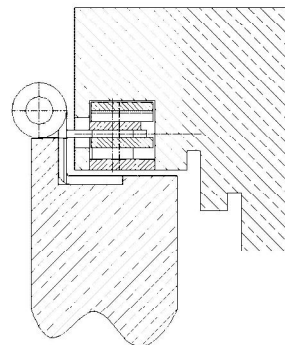
Zusätzliche Informationen

Normbelastung: Türgewicht 200 kg (pro Paar)

Anwendung: Blockzargen, Bandtasche, **komplett montiert**, integrierte Ausreißsicherung, Verstellbereich 3 mm, massive Frontplatte aus Stahl/Edelstahl; Fixierung der Tasche mit Schrauben durch die Verstellspindeln möglich

Kombination: alle OBJECTA® Objektbänder mit 56 mm (VX) Anschlussmaß

Anschlagzeichnung



Artikel	Oberfläche	VE	Bemerkung
037411	Niro gebürstet	24	
037975	Niro poliert	24	