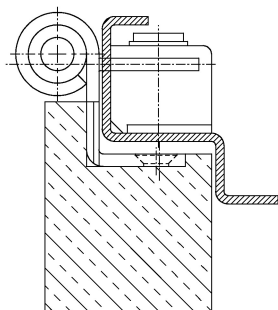


### Zusätzliche Informationen

- Normbelastung: Türgewicht 100 kg (pro Paar)  
 Anwendung: überfälzte Türen, Stahlzarge, wartungsfrei, mit Stiftsicherung, eingebaut demontierbar  
 Bandtasche: Standardaufnahmeelement in Stahlzargen  
 Hinweis: DIN links und DIN rechts unterschiedlich

### Anschlagzeichnung



Artikel	Oberfläche	VPE	Bemerkung
039839	Niro gebürstet	20	OBJECTA® 2039/2080/160 links
039838	Niro gebürstet	20	OBJECTA® 2039/2080/160 rechts