

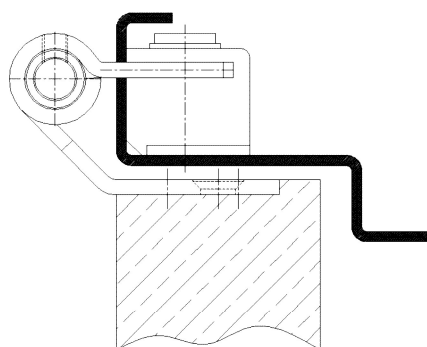
Zusätzliche Informationen

Normbelastung: Türgewicht 120 kg (pro Paar)

Anwendung: stumpf einschlagende Türen in
Stahlzargen; wartungsfrei, mit Stift-
sicherung, eingebaut demontierbar

Bandtasche: Standardaufnahmeelement in
Stahlzargen

Anschlagzeichnung



Artikel	Oberfläche	VPE
022993	matt vernickelt	20
039128	Niro gebürstet	20