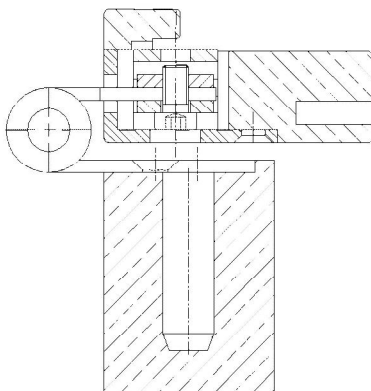


### Anschlagzeichnung



### Zusätzliche Informationen

Normbelastung: Türgewicht 100 kg (pro Paar)

Anwendung: stumpf einschlagende Türen,  
wartungsfrei, mit Stiftsicherung,  
eingebaut demontierbar, Tragzapfen  
für zusätzliche Stabilität

Bandtasche: OBJECTA® 3-D Bandtaschen gemäß  
Kapitel 2 mit Anschlussmaß  
56 mm (VX)

### Zertifizierung gemäß



Artikel	Oberfläche	VE	Bemerkung
022934	Niro gebürstet	10	
022935	vernickelt	10	
022936	weiß besch.	10	
036841	vergoldet	10	
036842	matt vernickelt	10	
036843	verchromt	10	
036844	matt verchromt	10	