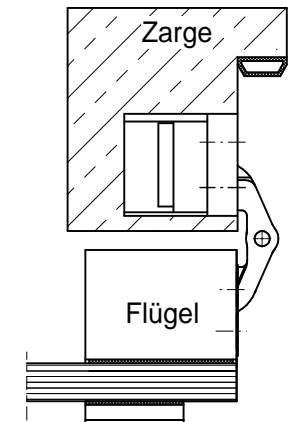
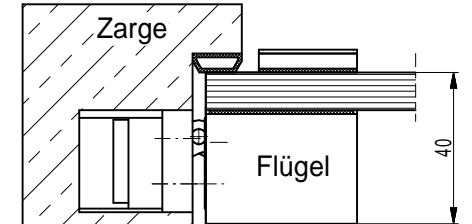
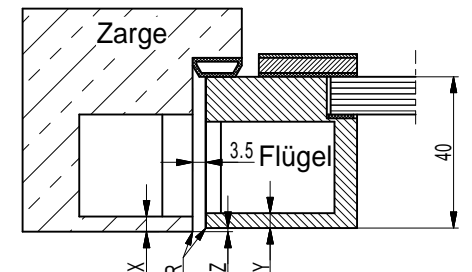
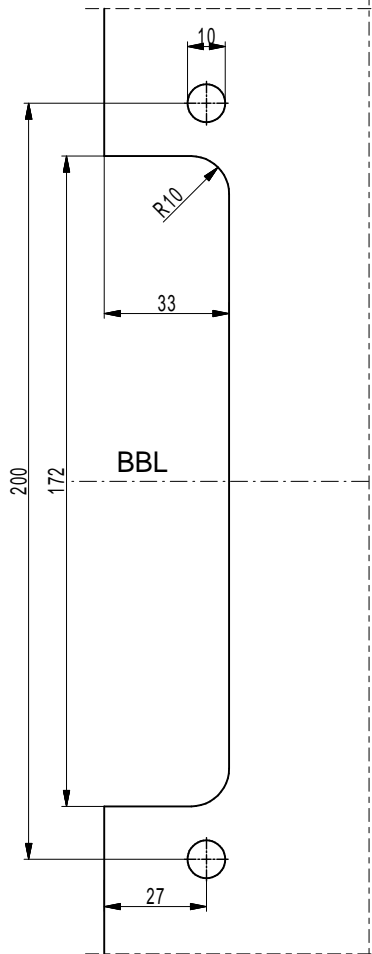
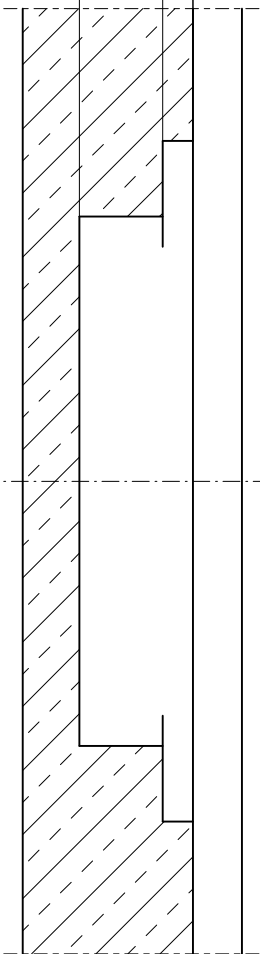
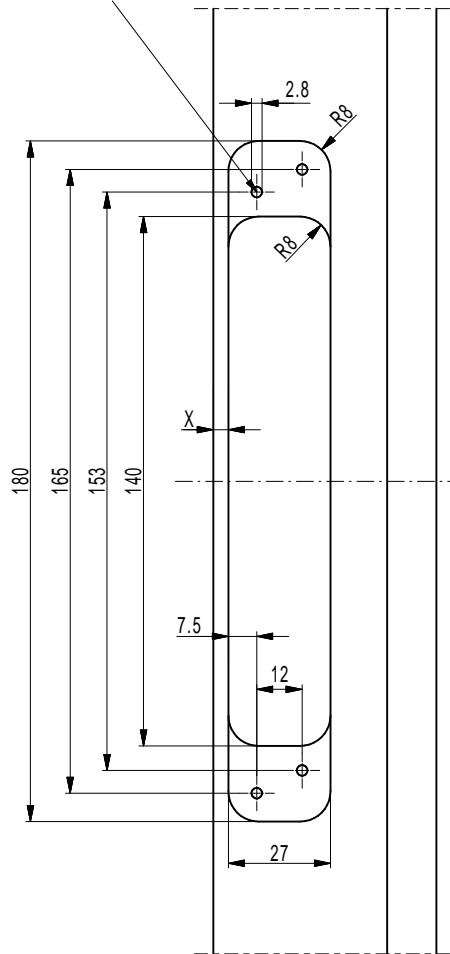


Zarge

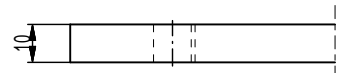
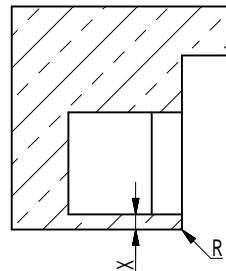
Glasausschnitt

Spanplattenschraube $\varnothing 4.5$
(Vorbohren $\varnothing 2.8$ x Schraubenlänge)



Einfürsverhältnisse

Zarge (X)	Flügel (Y)	Abstand (Z)	Radius (R)
<u>4 mm</u>	<u>4 mm</u>	<u>1 mm</u>	<u>0 mm</u>
5 mm	4 mm	2 mm	0 mm
6 mm	4 mm	3 mm	0 mm



Grundsätzlich ist anzumerken, daß die Einfürsverhältnisse in der Tabelle nach unten ungünstiger werden und die Verstellbarkeit des Bandes einschränken

Idealfall:
Fräsung Flügel 4 mm, Fräsung Zarge auch 4 mm (unterstrichen).
Ein großer Radius an Flügel und Zarge ist empfehlenswert.

Diese Unterlage ist unser Eigentum. Jede Vervielfältigung, Verwertung oder Mitteilung an dritte Personen ist strafbar, verpflichtet zu Schadensersatz und wird strafrechtlich verfolgt. (Urheberrechtsgesetz, Gesetz gegen unlauteren Wettbewerb BGG). Alle Rechte für den Fall der Patenterteilung (§ 7 Abs. 1 P.G.) oder der GM-Eintragung (§ 5 Abs. 4 GMG) vorbehalten. Schutzvermerk nach DIN ISO 16016 beachten.
BaSys - Bartels Systembeschläge GmbH

Maße / Dimensions in mm					
Format	A2				
Werkstoff / Material	-				
Datum / Date	2019	Name	Reglin		
gezeichnet / drawn	15.03.				
geprüft / checked	-				
Norm / std.	-				
<table border="0"> <tr> <td style="text-align: right;">BaSys</td> <td style="font-size: small;">Bartels Systembeschläge GmbH Gewerbestraße 1 D-32089 Kalletal-Hohenhausen Tel. +49 (0) 52 64 / 64 73 - 0 Fax +49 (0) 52 64 / 64 73 - 30</td> </tr> </table>				BaSys	Bartels Systembeschläge GmbH Gewerbestraße 1 D-32089 Kalletal-Hohenhausen Tel. +49 (0) 52 64 / 64 73 - 0 Fax +49 (0) 52 64 / 64 73 - 30
BaSys	Bartels Systembeschläge GmbH Gewerbestraße 1 D-32089 Kalletal-Hohenhausen Tel. +49 (0) 52 64 / 64 73 - 0 Fax +49 (0) 52 64 / 64 73 - 30				
Benennung / Title Konstruktionsinformation DX 60/100 3-D "Glass" 40/10 Bandaufnahme			Zeichn.-Nr. / Drawing-No. -		
Index	Änderung / Description of Change	Datum / Date	Name		
		Date / File	04085600.PRT		
			Maßstab / Scale 1:1		