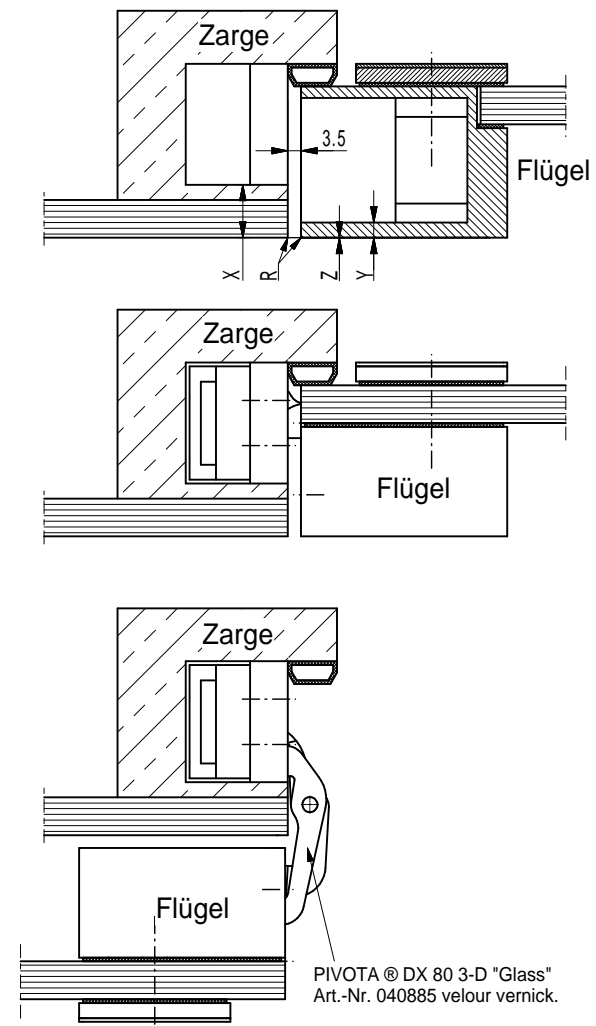
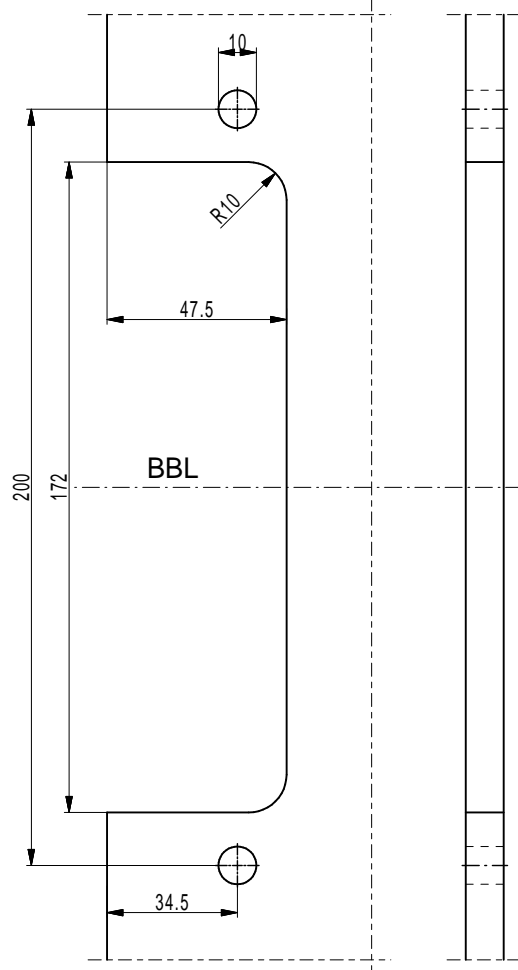
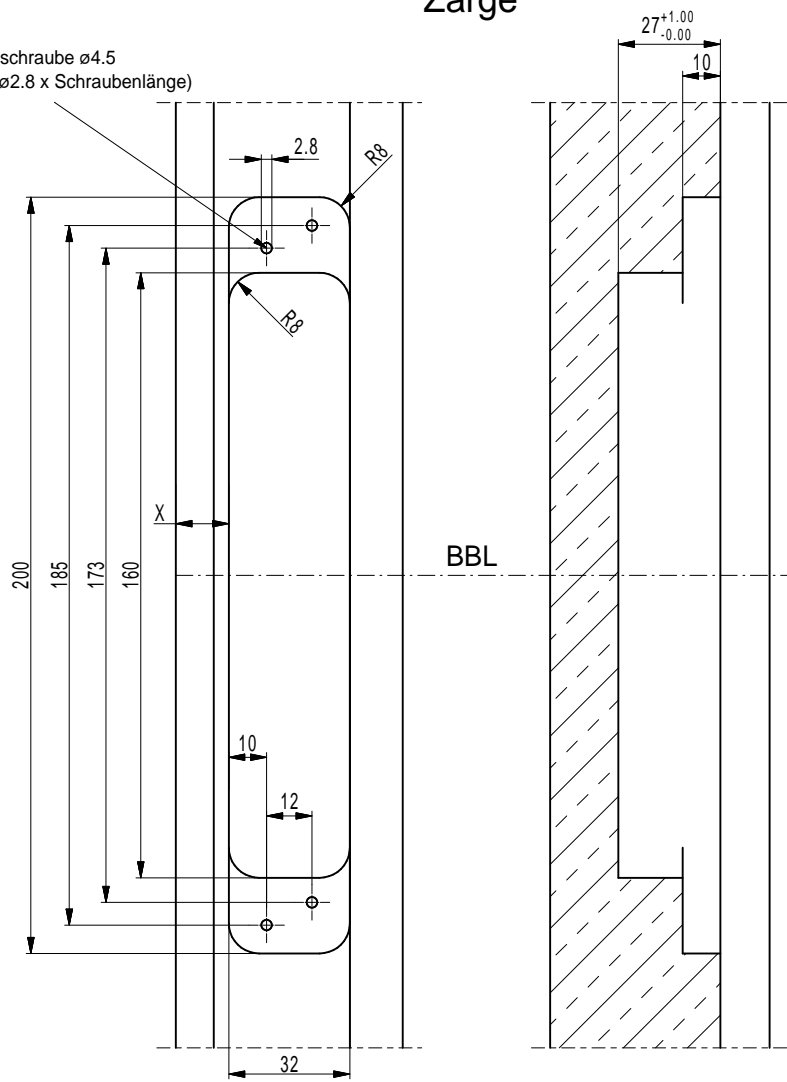


Zarge

Glasausschnitt

Spanplattenschraube $\varnothing 4.5$
(Vorbohren $\varnothing 2.8$ x Schraubenlänge)

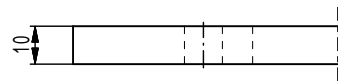
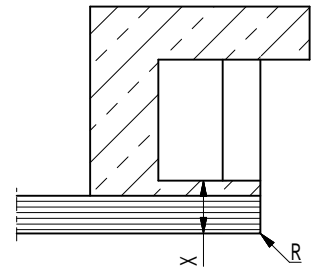


Einfräsverhältnisse

| Zarge (X) | Flügel (Y) | Abstand (Z) | Radius (R) |
|--------------|-------------|-------------|-------------|
| <u>14 mm</u> | <u>4 mm</u> | <u>0 mm</u> | <u>0 mm</u> |
| 15 mm | 4 mm | 1 mm | 2 mm |

Grundsätzlich ist anzumerken, daß die Einfräsverhältnisse in der Tabelle nach unten ungünstiger werden und die Verstellbarkeit des Bandes einschränken

Idealfall:
Fräsung Flügel 4 mm, Fräsung Zarge 14 mm (unterstrichen).
Ein großer Radius an Flügel und Zarge ist empfehlenswert.



Diese Unterlage ist unser Eigentum. Jede Vervielfältigung, Verwertung oder Mitteilung an dritte Personen ist strafbar, verpflichtet zu Schadensersatz und wird strafrechtlich verfolgt. (Urheberrechtsgesetz, Gesetz gegen unlauteren Wettbewerb BGB). Alle Rechte für den Fall der Patenterteilung (§ 7 Abs. 1 P.G.) oder der GM-Eintragung (§ 5 Abs. 4 GMG) vorbehalten. Schutzvermerk nach DIN ISO 16016 beachten.
BaSys - Bartels Systembeschläge GmbH

| Maße / Dimensions in mm | | Format | | Werkstoff / Material | |
|-------------------------|----------------------------------|--------------|--------------------------|----------------------|--------------|
| 2019 | Datum / Date | Name | Benennung / Title | | |
| gez. / drawn | 30.01. | Reglin | Konstruktionsinformation | | |
| gepr. / check. | - | - | DX 80 3-D "Glass" 40/10 | | |
| 1 | überarbeitet | 18.12.19 | Reg | norm. / std. | - |
| Index | Änderung / Description of Change | Datum / Date | Name | Dates / File | 04075600.PRT |



Bartels Systembeschläge GmbH
Gewerbestraße 2
D-32689 Kassel-Hörnhausen
Tel.: +49 (0) 52 64 / 64 73 - 0
Fax: +49 (0) 52 64 / 64 73 - 30

Zeichn.-Nr. / Drawing-No. -
Maßstab / Scale 1:1