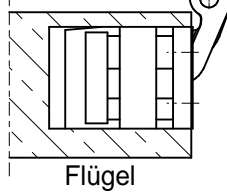
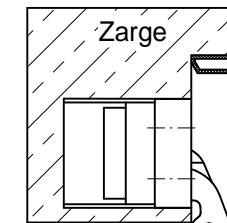
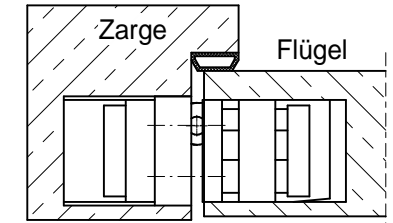
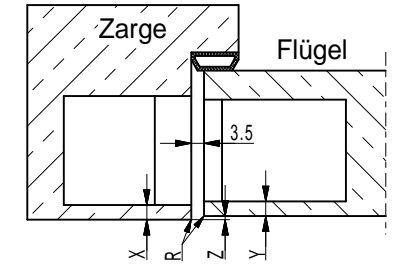
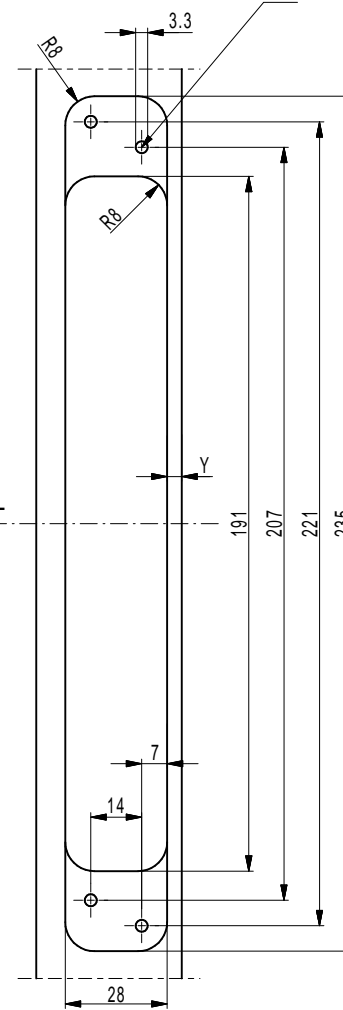
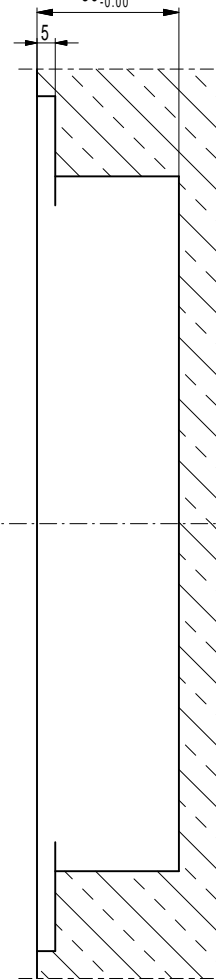
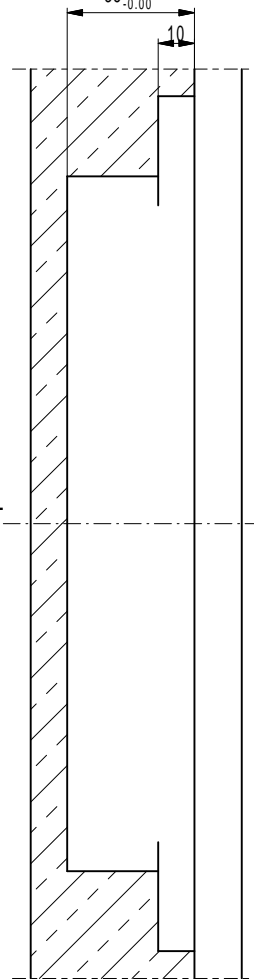
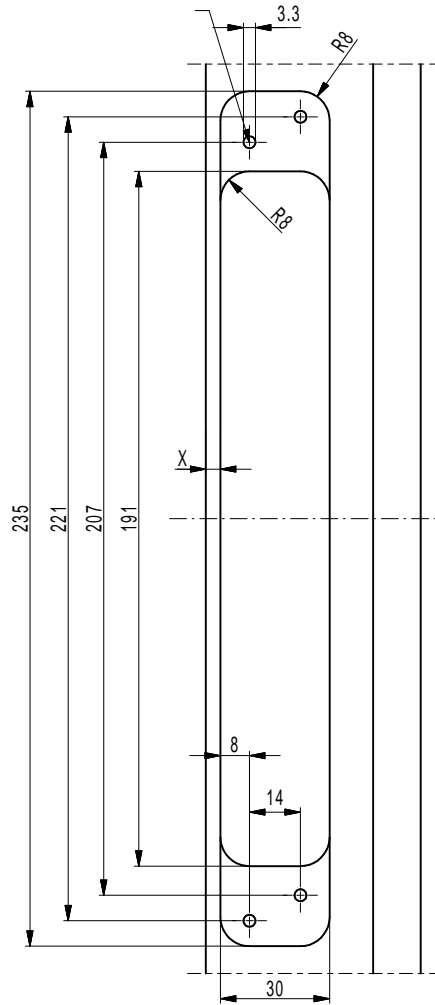


Spanplattenschraube ø5
(Vorbohren ø3.3 x Schraubenlänge)

Zarge

Flügel

Spanplattenschraube ø5
(Vorbohren ø3.3 x Schraubenlänge)

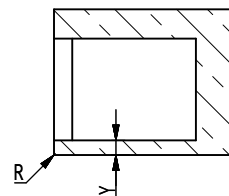
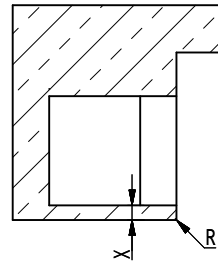


Einführungsverhältnisse

Zarge (X)	Flügel (Y)	Abstand (Z)	Radius (R)
<u>4 mm</u>	<u>4 mm</u>	1 mm	0 mm
5 mm	4 mm	2 mm	0 mm
6 mm	4 mm	3 mm	1 mm
5 mm	5 mm	1 mm	2 mm

Grundsätzlich ist anzumerken, daß die Einführungsverhältnisse in der Tabelle nach unten ungünstiger werden und die Verstellbarkeit des Bandes einschränken

Idealfall:
Fräsung Flügel 4 mm, Fräsung Zarge auch 4 mm (unterstrichen).
Ein großer Radius an Flügel und Zarge ist empfehlenswert.



Diese Unterlage ist unser Eigentum. Jede Vervielfältigung, Verwertung oder Mitteilung an dritte Personen ist strafbar, verpflichtet zu Schadensersatz und wird strafrechtlich verfolgt. (Urheberrechtsgesetz, Gesetz gegen unlauteren Wettbewerb BGB). Alle Rechte für den Fall der Patenterteilung (§ 7 Abs. 1 P.G.) oder der GM-Eintragung (§ 5 Abs. 4 GMG) vorbehalten. Schutzvermerk nach DIN ISO 16016 beachten. BaSys - Bartels Systembeschläge GmbH

2005		Datum	Name	Benennung
Bearb.	05.09.	Glück		Konstruktionsinformation
Gepr.	-	-		PIVOTA® DX 200 3-D
1	R8 war R7	13.04.06	Gl.	
Flug.	Änderung	Datum	Name	Datum
				03791700.PRT