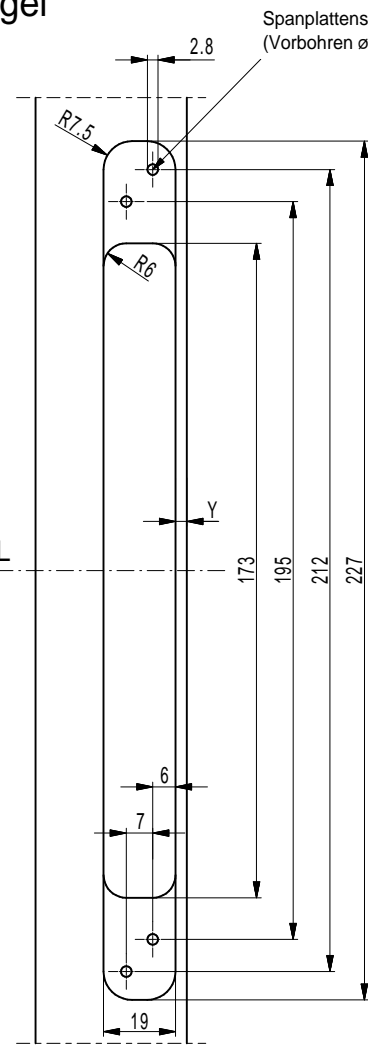
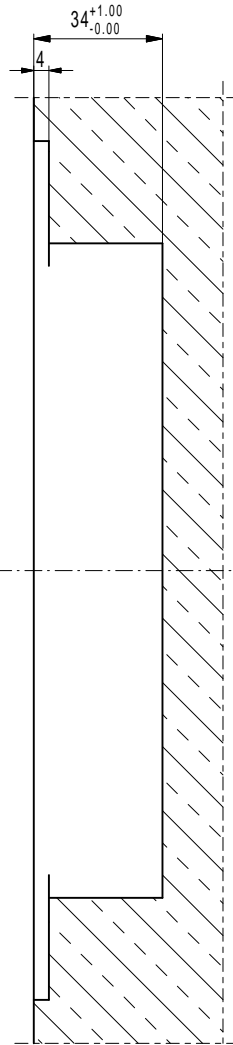
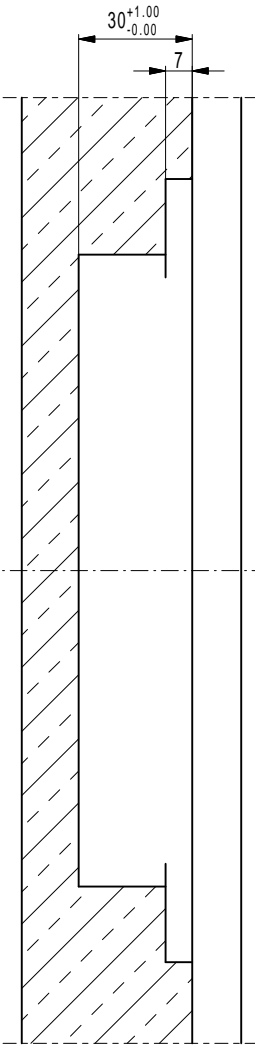
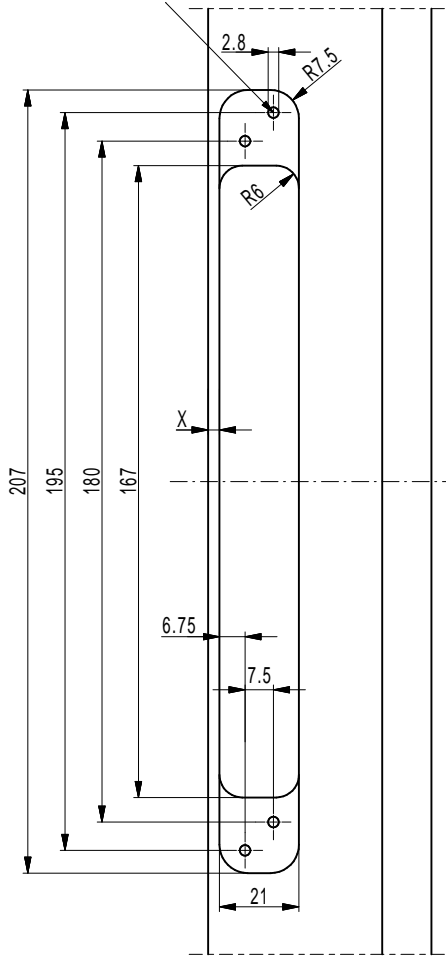


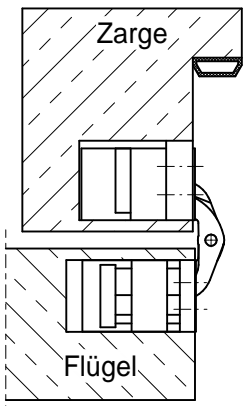
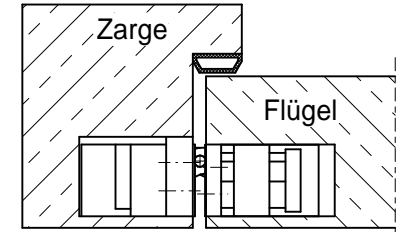
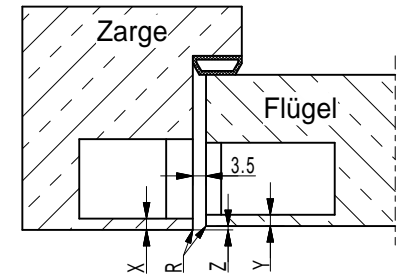
# Zarge

# Flügel

Spanplattenschraube  $\varnothing 4.5$   
(Vorbohren  $\varnothing 2.8$  x Schraubenlänge)



Spanplattenschraube  $\varnothing 4.5$   
(Vorbohren  $\varnothing 2.8$  x Schraubenlänge)

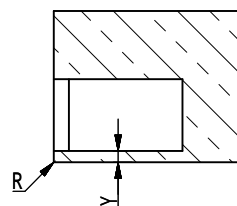
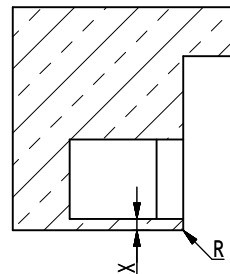


## Einfräsverhältnisse

Zarge (X)	Flügel (Y)	Abstand (Z)	Radius (R)
<u>3 mm</u>	<u>3 mm</u>	<u>0 mm</u>	<u>1 mm</u>
4 mm	3 mm	1 mm	3 mm

Grundsätzlich ist anzumerken, daß die Einfräsverhältnisse in der Tabelle nach unten ungünstiger werden und die Verstellbarkeit des Bandes einschränken

Idealfall:  
Fräsung Flügel 3 mm, Fräsung Zarge auch 3 mm (unterstrichen).  
Ein großer Radius an Flügel und Zarge ist empfehlenswert.



Diese Unterlage ist unser Eigentum. Jede Vervielfältigung, Verwertung oder Mitteilung an dritte Personen ist strafbar, verpflichtet zu Schadensersatz und wird strafrechtlich verfolgt. (Urheberrechtsgesetz, Gesetz gegen unlauteren Wettbewerb BGB). Alle Rechte für den Fall der Patenterteilung (§ 7 Abs. 1 P.G.) oder der GM-Eintragung (§ 5 Abs. 4 GMG) vorbehalten. Schutzvermerk nach DIN ISO 16016 beachten. BaSys - Bartels Systembeschläge GmbH

Maße / Dimensions in mm		Format		Werkstoff / Material	
A2		-		-	
2006	Datum / Date	Name	Benennung / Title		
gcz / drawn	13.03.	Glück	Konstruktionsinformation		
gspz / checked	-	-	PIVOTA® DX 58 3-D		
Norm / std.	-	-	-		
Index	Änderung / Description of Change	Datum / Date	Name	Datum / Date	File
				03786900.PRT	
				Zeichn.-Nr. / Drawing No.	1:1

**BaSys**  
Bartels Systembeschläge GmbH  
Gewerbestraße 2  
D-32689 Kalleh Hörschhausen  
Tel.: +49 (0) 52 64 / 64 73 - 0  
Fax: +49 (0) 52 64 / 64 73 - 30