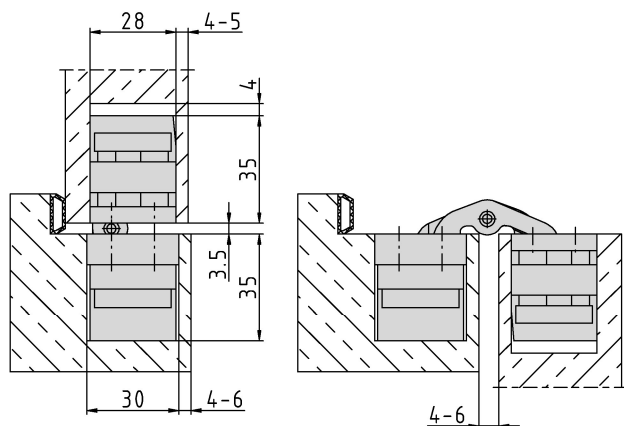


**Zusätzliche Informationen**

Normbelastung: Türgewicht 200 kg (pro Paar)  
 Anwendung: stumpf einschlagende Türen, bei geschlossener Tür ist das Band **unsichtbar**; 3-dimensionale Justierung, wartungsfreie Lagerungen; für Brandschutz geeignet; "Safe"-Option (RC2) erhältlich  
 Zubehör: PIVOTA® DX Aufnahmen für Futter- oder Stahlzargen; Frässhablone  
 Hinweis: auch als "Design"-Variante erhältlich

**Anschlagzeichnung**



Zertifizierung gemäß



Artikel	Oberfläche	VPE
037917	velour vernickelt	1
039078	Alu Look F1	1
040688	Edelstahl Look	1