

Zusätzliche Informationen

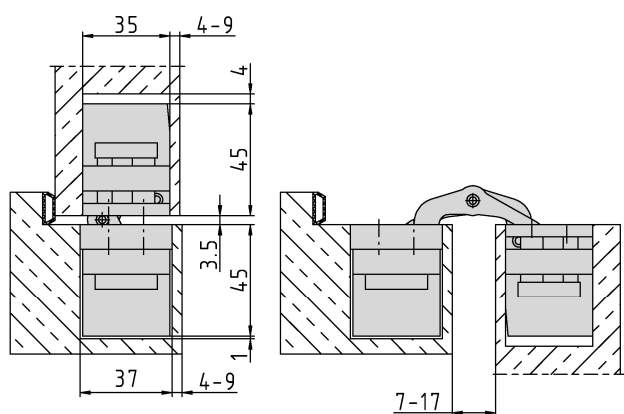
Normbelastung: Türgewicht 200 kg (pro Paar)

Anwendung: stumpf einschlagende Türen, bei geschlossener Tür ist das Band **unsichtbar**; 3-dimensionale Justierung, wartungsfreie Lagerungen; durch große Auslenkung für Aufdoppelungen geeignet

Zubehör:

PIVOTA® DX Aufnahmen für Futter- oder Stahlzargen; Frässhablone

Anschlagzeichnung



Zertifizierung gemäß



| Artikel | Oberfläche | VPE |
|---------|-------------------|-----|
| 037979 | velour vernickelt | 1 |
| 039253 | Alu Look F1 | 1 |
| 040588 | Edelstahl Look | 1 |