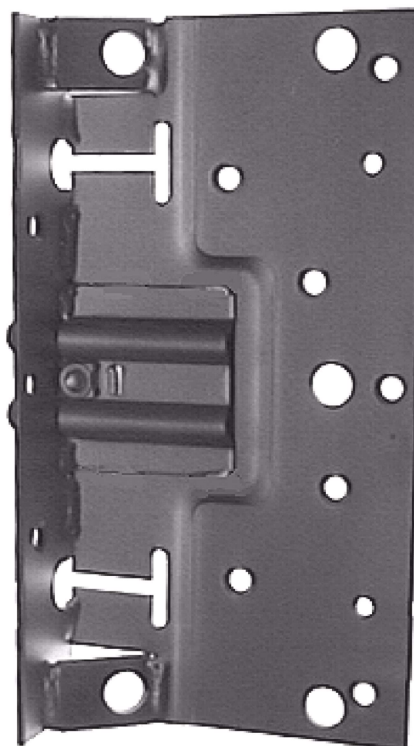
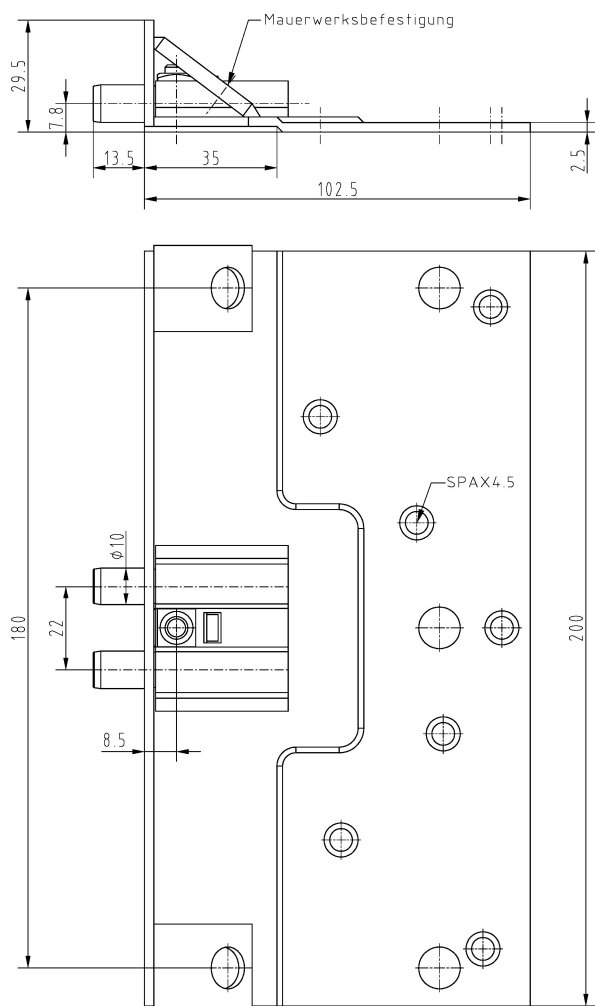


Stahltasche ST43



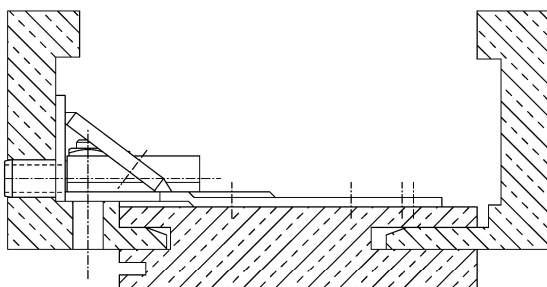
Zusätzliche Informationen

Normbelastung: Türgewicht 90 kg (pro Paar)

Anwendung: Holzzargen, Umfassungszargen,
stabile Mauerwerksanbindung

Kombination: COMBICA® Rahmenteile 1534, 1544,
2641, 2941

Anschlagzeichnung



Artikel	Oberfläche	VPE	Bemerkung
044889	Zn blau	12	Stahltasche ST43/7,8