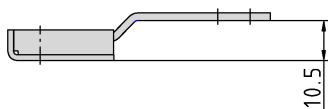
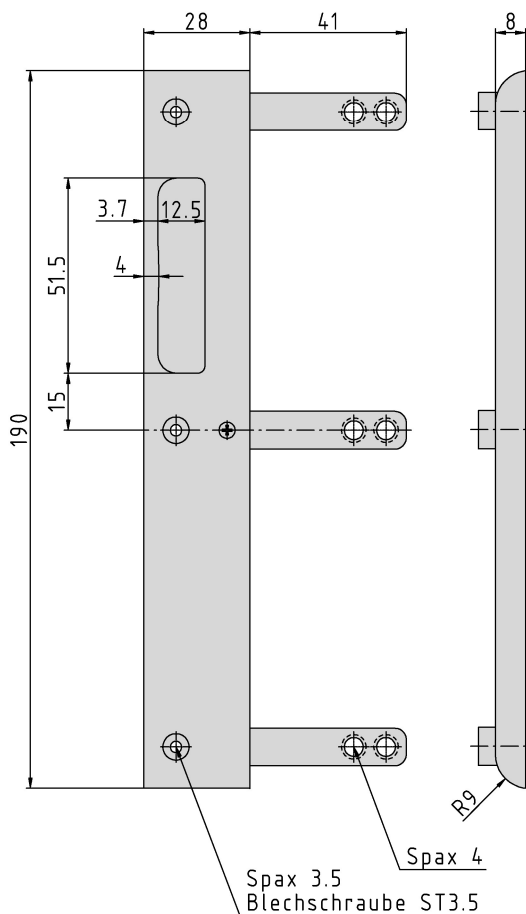


Haupt-SBL, leicht, gefälzt



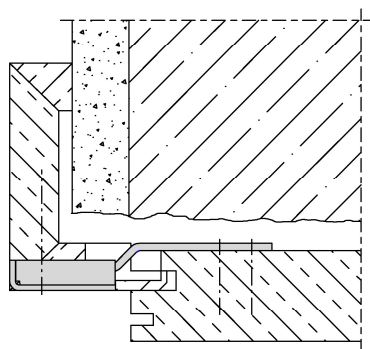
dargestellt: DIN-Rechts



Zusätzliche Informationen

- System: GN
 Anwendung: Schließblech für überfälzte Türen, einzufräsen; untere Fallenöffnung entfällt für Verwendung mit Glastürschlössern; Adaption auf verschiedene Futterstärken durch variable Laschenkröpfung; inklusive Kunststoffunterfütterung
 Bemerkung: fräskompatibel zu den massiven Schließblechen aus System 1, somit in der gleichen Fräsung einsetzbar
 Kompatibilität: SI-Bleche mit Kennzeichen A-H

Anschlagzeichnung



Artikel	Oberfläche	VPE	Bemerkung
040477	Niro gebürstet	60	SBL 28 1-Falle leicht m. KU Kr5.5 LS
040550	silberfarbig	60	SBL 28 1-Falle leicht m. KU Kr5.5 LS
040478	Niro gebürstet	60	SBL 28 1-Falle leicht m. KU Kr5.5 RS
040549	silberfarbig	60	SBL 28 1-Falle leicht m. KU Kr5.5 RS