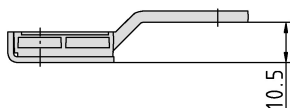
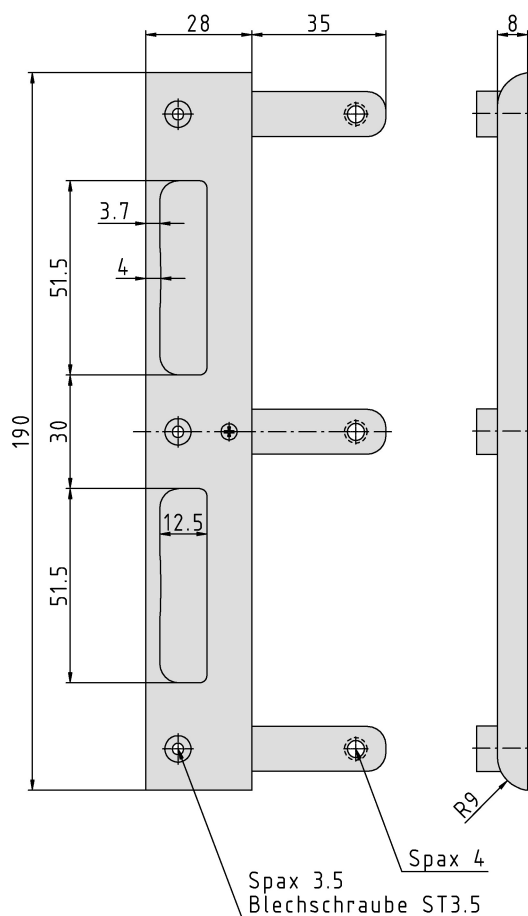


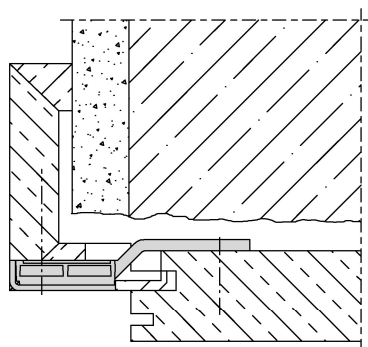
**Haupt-SBL, leicht, gefälzt**



**Zusätzliche Informationen**

System: GN  
Anwendung: Schließblech für überfälzte Türen, einzufräsen, für alle DIN-Schlösser geeignet; inklusive Kunststoffunterfütterung  
Bemerkung: fräskompatibel zu den massiven Schließblechen aus System 1, somit in der gleichen Fräsung einsetzbar

**Anschlagzeichnung**



Artikel	Oberfläche	VPE	Bemerkung
040359	silberfarbig	70	SBL 190 mm 2-Loch leicht m. KU
040482	vergoldet	70	SBL 190 mm 2-Loch leicht m. KU