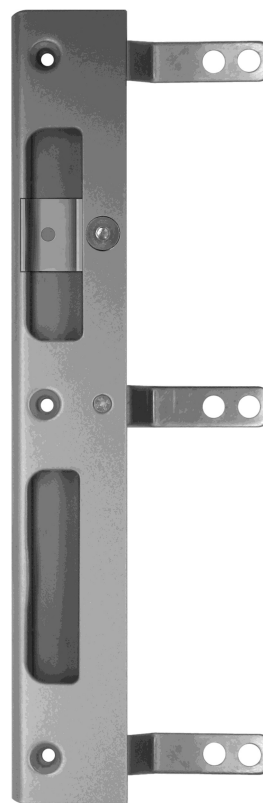
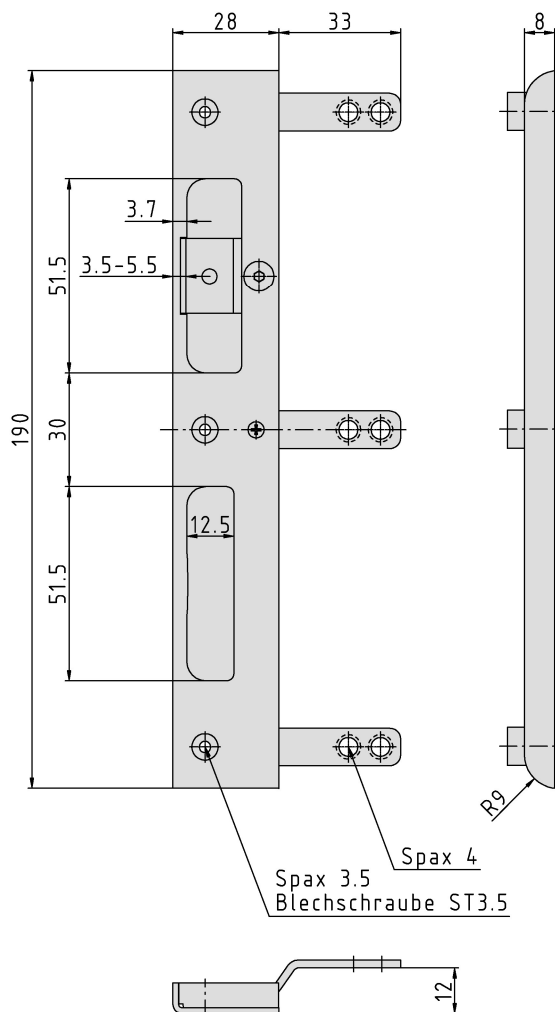


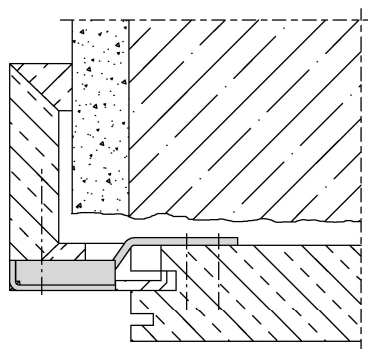
**Haupt-SBL, leicht, gefälzt**



**Zusätzliche Informationen**

- System: 1  
 Anwendung: Schließblech für überfälzte Türen, einzufräsen, für alle DIN-Schlösser geeignet; **Anpressdruck Dichtung justierbar** (2 mm); inklusive Kunststoffunterfüterung  
 Bemerkung: fräskompatibel zu den massiven Schließblechen aus System1, somit in der gleichen Fräsung einsetzbar  
 Kompatibilität: SI-Bleche mit Kennzeichen A-H

**Anschlagzeichnung**



Artikel	Oberfläche	VPE	Bemerkung
040779	silberfarbig	70	SBL 28 2-Loch leicht V2 m. KU Kr.7.0 L5
040936	Niro gebürstet	70	SBL 28 2-Loch leicht V2 m. KU Kr.7.0 L5
040958	neusilber	70	SBL 28 2-Loch leicht V2 m. KU Kr.7.0 L5
040757	silberfarbig	70	SBL 28 2-Loch leicht V2 m. KU Kr.7.0 R5
040935	Niro gebürstet	70	SBL 28 2-Loch leicht V2 m. KU Kr.7.0 R5
040959	neusilber	70	SBL 28 2-Loch leicht V2 m. KU Kr.7.0 R5