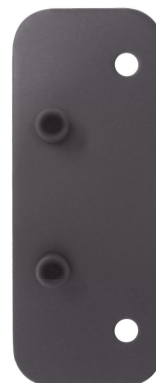
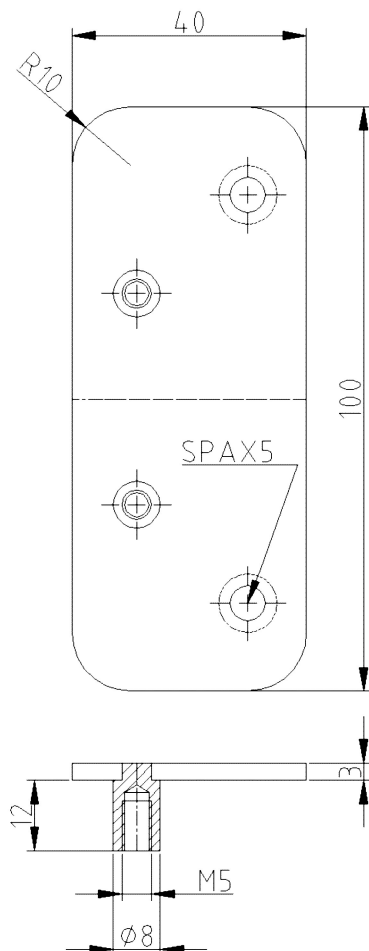


Verstärkungsplatte für STV75/82

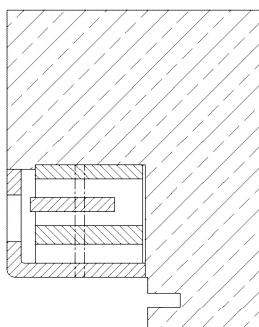


Zusätzliche Informationen

Anwendung: Verstärkungsplatte für Objektaschen STV75/56 3-D und STV82/56 3-D (siehe S. 02.A05 und 02.A07); wird mit Bügel der Tasche verschraubt und an der arge zusätzlich befestigt, um Stabilität u erhöhen

Kombination: OBJECTA® STV75/56 3-D, STV82/56 3-D mit metrischer Schraube M5 (Sonderkopf 80°), bitte separat bestellen

Anschlagzeichnung



| | | |
|----------------|-------------------|------------|
| Artikel | Oberfläche | VPE |
| 036627 | ohne Oberfläche | 100 |