

### Zusätzliche Informationen

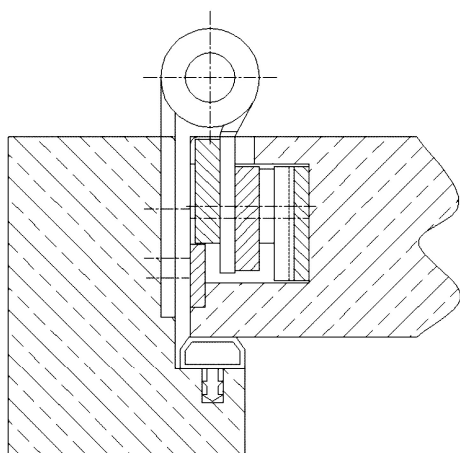
Normbelastung: Türgewicht 160 kg (pro Paar)

Anwendung: Komplettband mit Stiftsicherung für stumpf einschlagende Türen,

einzufräsen; Rahmenteil mit Kröpfung

Kombination: OBJECTA® 3-D Bandtasche STV120/56 und STV123/56 mit Anschlussmaß 56 mm (VX)

### Anschlagzeichnung



Zertifizierung gemäß



Artikel	Oberfläche	VPE
039074	Niro gebürstet	20